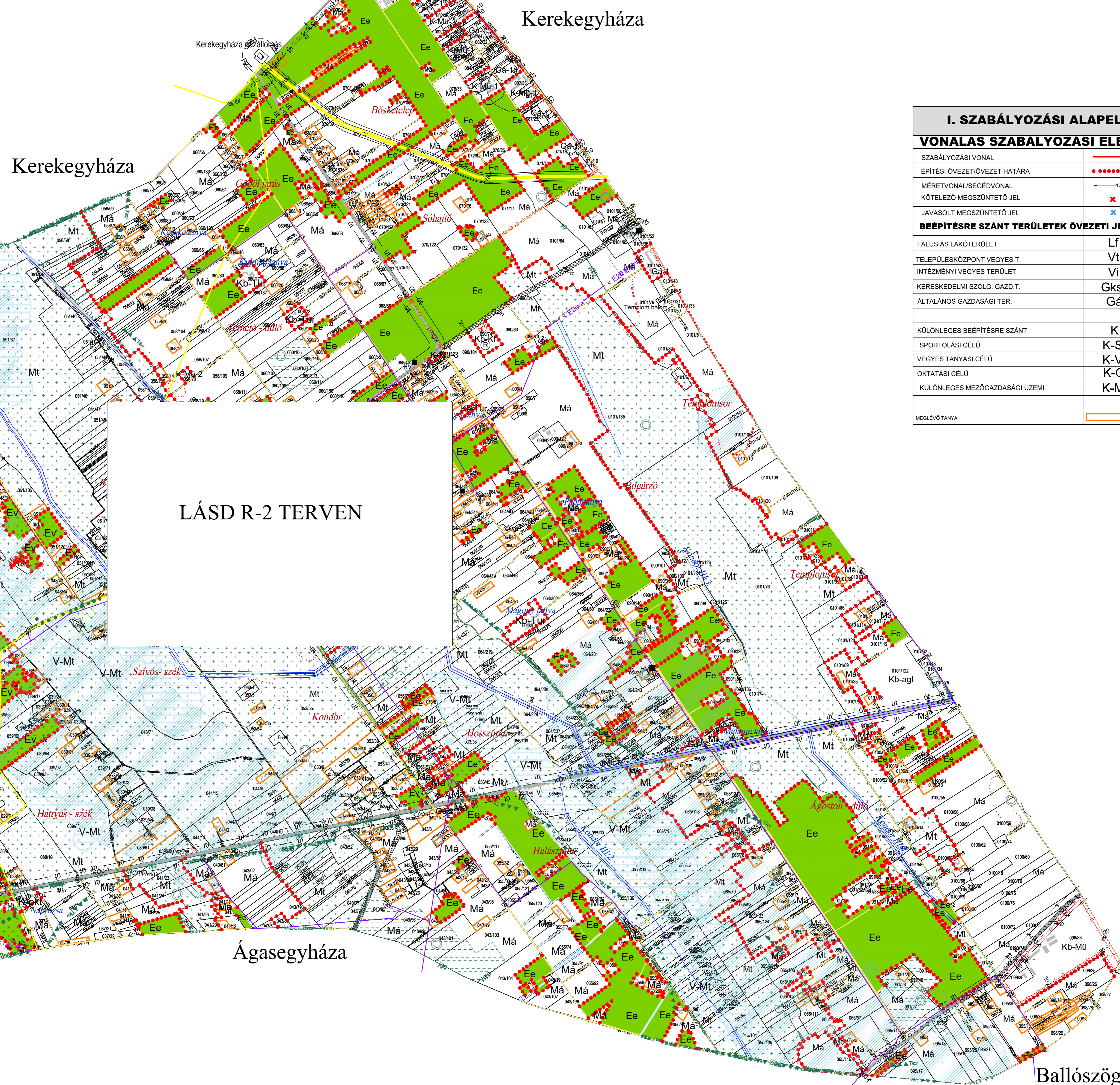


IV. KORLÁTOZÁSOK ÉS VÉDELMEK		
IV. 1. A VESZÉLYEZTETETT TERÜLETEKRE, A TERMÉSZETI CSAPÁSOK ELLENI VÉDELMEKRE, A KATASZTRÓFAVÉDELMEKRE VONATKOZÓ KORLÁTOZÓ TÉNYEZŐK		
FELSZÍNI VÍZ PARTI SÁVJA		NAGYNYOMÁSÚ GÁZ SZÁLLÍTÓ VEZETÉK (22bar)
BELVÍZÁRTA TERÜLET (belvízzel közepes vízállásig)		NAGYKÖZNYOMÁSÚ FÖLDGÁZ GERINCÉLOSZTÓ VEZETÉK 4-25 bar
FOKOZOTTAN ZAVAS TERÜLET		KÖZEPNYOMÁSÚ FÖLDGÁZ ELŐSZTÓ VEZETÉK 3 bar
LÉGSZENNYEZŐ FORRÁS VÉDŐÖVEZETE		GÁZVEZETÉK BIZTONSÁGI ÖVEZET
VÍZTÁROZÓ (VÍZTORONY)		GÁZFOGADÓ
VÍZMŰKUTAK		KÖZÜT EGYEZTETÉSI SÁV
VÍZBÁZIS BELSŐ VÉDŐÖVEZET		ADÓTORONY, ÁTJÁTSZÓ ÁLLOMÁS
SZENNYVÍZ ÉS CSAPADÉKVÍZ ÁTEMELŐ (MEGLÉVŐ)		REKULTÍVÁLT SZILÁRHULLADÉK LERAKÓ
VILLAMOSENERGIA ÁTVITELI HÁLÓZAT 132kV (MEGLÉVŐ)		NAPERŐMŰ (TERVEZETT)
KÖZÉPVESZÉLYES VILLAMOSENERGIA LÉGVÉZETEK 20kV (MEGLÉVŐ)		
VILLAMOSENERGIA TRANSZFORMÁTOR ÁLLOMÁS (MEGLÉVŐ)		
VILLANYVEZETÉK BIZTONSÁGI ÖVEZET		

V. EGYÉB SAJÁTOS JOGINTÉZMÉNYEK	
ELŐVÁSÁRLÁSI JOG	
BEÜLTETÉSI KÖTELEZETTSÉG	
TELEKCSOPORT ÚJRAOSZTÁSI KÖTELEZETTSÉG	

FÜLÖPHÁZA TELEPÜLÉSTERVE IGAZGATÁSI TERÜLET RENDEZÉSI TERVE R-1 M=1:12 000

Az alaptérkép a Lechner Tudásközpont 2024.08.26-i digitális adatszolgáltatása alapján az állami alapadatok felhasználásával készült.



LÁSD R-2 TERVEN

I. SZABÁLYOZÁSI ALAPELEMEK		
VONALAS SZABÁLYOZÁSI ELEMEK		BEÉPÍTÉSRE NEM SZÁNT TERÜLETEK ÖVEZETI JELE
SZABÁLYOZÁSI VONAL		KÖZÜTTI KÖZLEKEDÉSI TERÜLET FŐHÁLÓZAT
ÉPÍTÉSI ÖVEZET/ÖVEZETI HATÁRA		KÖZÜTTI KÖZLEKEDÉSI TERÜLET KISZÓGALÓ UT
MÉRETVONAL/SEGÉDVONAL		ZÖLDTERÜLET KÖZPARK
KÖTELEZŐ MEGSZÜNTETŐ JEL		JAVASOLT MEGSZÜNTETŐ JEL
JAVASOLT MEGSZÜNTETŐ JEL		BEÉPÍTÉSRE SZÁNT TERÜLETEK ÖVEZETI JELE
BEÉPÍTÉSRE SZÁNT TERÜLETEK ÖVEZETI JELE		VÉDELMI CÉLÚ ERDŐ
FALUSIAS LAKÓTERÜLET	Lf	EGYEB ERDŐ
TELEPÜLÉSKÖZPONT VEGYES T.	Vt	VÍZGAZDÁLKODÁSI TERÜLET
INTEZMÉNYI VEGYES TERÜLET	Vi	VÍZGAZDÁLKODÁSI TERÜLET TAGGAZDÁLKODÁSI MEZŐGAZDASÁGI TERÜLETHASZNÁLATTAL
KERESKEDELMI SZOLG. GAZD. T.	Gksz	MEZŐGAZDASÁGI TERÜLET
ÁLTALÁNOS GAZDASÁGI TER.	Gá	TÁJGAZDÁLKODÁSI MEZŐGAZDASÁGI TERÜLET
KÜLÖNLEGES BEÉPÍTÉSRE SZÁNT	K	TÁJLATBAN BEÉPÍTÉSRE SZÁNT ÁLT. MEZŐGAZDASÁGI TERÜLET
SPORTOLÁSI CÉLÚ	K-Sp	FALUSIAS TARTALEK LAKÓTERÜLET
VEGYES TANYASI CÉLÚ	K-Vt	KÜLÖNLEGES BEÉPÍTÉSRE NEM SZÁNT TERÜLET
OKTATÁSI CÉLÚ	K-Okt	VEGYES TANYASI
KÜLÖNLEGES MEZŐGAZDASÁGI ÜZEMI	K-Mü	MEZŐGAZDASÁGI CÉLÚ
MEGLÉVŐ TANYA		MEZŐGAZDASÁGI ÜZEMI

II. SZABÁLYOZÁSI ELEMEK	
JAVASOLT TELEKHATÁR	
KÖZLEKEDÉSI TERÜLET CÉLJÁRA FENNTARTOTT T.	

III. MÁS JOGSZABÁLYBÓL KÖVETKEZŐ SZABÁLYOZÁSI ELEMEK	
III.1. ORSZÁGOS MŰVI ÉRTEKVEDELEM	NYILVÁNTARTOTT RÉGÉSZETI LÉHŐHELY
III.2. HELYI MŰVI ÉRTEKVEDELEM	HELYI VÉDETT ÉRTEK
	HELYI VÉDETT TERÜLET

III.3. ORSZÁGOS TÁJ- ÉS TERMÉSZETVEDELEMVEDELEM	
NEMZETI PARK	
ORSZÁGOS JELENTŐSÉGGŰ TERMÉSZETVEDELM. TER.	
NATURA 2000 SÍT (SAC/KÖZÖN)	
TERMÉSZETMÉGHŐRÖZ. TER.	
NEMZETI ÖKOLOGIAI HÁLÓZAT MAGTERÜLET ÖVEZETE	
NEMZETI ÖKOLOGIAI HÁLÓZAT ÖKOLOGIAI FOLYOSÓ	
NEMZETI ÖKOLOGIAI HÁLÓZAT PUFFERTERÜLET ÖVEZETE	

Szabadszállás

Fülöpszállás

Ágasegyháza

Ballószög

VI. FEJLESZTÉSI AKCIÓTERÜLETEK	
LAKÓTERÜLET FEJLESZTÉS	
SOPRTÁLYA FEJLESZTÉS	
KÖZPARK FEJLESZTÉS	
KÖZKERT FEJLESZTÉS	
SZABÁLYOZÁSI TARTALEKTERÜLET FEJLESZTÉS LAKÓTERÜLET	

VII. EGYÉB RAJZI ELEMEK	
GYALOGÚT, TANÓSVÉNY	
KERÉKPÁRÚT MEGLÉVŐ	
KERÉKPÁRÚT TERVEZETT	
BIOLOGIAI AKTIVITÁSÉRTEK FENNTARTÁSÁT BÍJTÓ TERÜLET	
MEGLÉVŐ BELTERÜLETI HATÁR	

FÜLÖPHÁZA TELEPÜLÉSTERVE RENDEZÉSI TERV M=1:12000

R-1

Felölős tervezők: Rédeiné Bondor Klára ev. okl. építészmérnök
6000 Kecskemét, Mészes u. 40. Tervezői jogujsága: É1, TT-03-0093

Szakági tervezők:

Közlekedési alátámasztó munkarész:
VEZÉRVONAL Mérnöki és Gazdaságfejlesztő Bt., Balázs István tervező
6000 Kecskemét, Katona József u. 7. I/10. Tervezői jogujsága: Tko, 03-0785

Közművesítési (vízi- és energia), elektronikus hírközlési, környezetvédelmi alátámasztó munkarész: Csuvár Gábor egyéni vállalkozó Kecskemét, Bihar u. 2.
Tervezői jogujsága: SZKV-1.1., -1.2., -1.3., -1.4./03-0218, TV, TE, TH

Kert- és tájépítészeti alátámasztó munkarész:
Máté Zita, kert- és tájépítész, ev.
lakcíme: 6000 Kecskemét, Sertőfő u. 25.
Tervezői jogujsága: TK 03-0353

Régészeti alátámasztó munkarész:
Somogyvári Ágnes régész, ősmuzeológus, ev.
6000 Kecskemét, Váci köz 63/d
Tervezői jogujsága: régészeti szakértői névjegyzék, nyilvántartási száma: IMZQB/